

OBJETIVO DEL JUEGO:
Crear grupos de amigos y amigas a partir de sus diferencias o semejanzas:
¿Podremos llevarnos bien con personas parecidas o distintas a nosotros?

COMPONENTES

- 27 cartas
- 16 tarjetas
- 4 tarjetones
- Instrucciones
- Guía para adultos



En lilä creemos que todas las personas somos distintas, que cada uno piensa, siente, cree y actúa de su propia manera y eso lo convierte en un ser único. Conocer experiencias diferentes permite ampliar nuestro punto de vista, promoviendo el respeto por los demás y el rechazo por toda forma de discriminación. Por eso también nuestros juegos tienen variantes para que cada uno encuentre su forma preferida de jugarlos.

MODO INICIAL- PREPARACIÓN

- 1) Tomar sólo las cartas y mezclarlas.
- 2) Colocar 9 cara abajo sobre la mesa, dejando el resto en un mazo.
- 3) Cuando todos estén listos se dan vuelta las cartas.



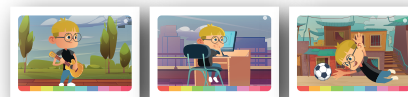
¡EMPECEMOS! TURNOS DEL JUEGO

¡No hay turnos en este juego! Es una carrera para encontrar grupos que se forman con 3 cartas y una regla: cada característica (individual) debe tener **TODO IGUAL** o **TODOS DIFERENTES** al resto del grupo.

- El personaje tiene que ser **EL MISMO** o **TODOS DIFERENTES**,
- Los intereses también **TODOS IGUALES** o **TODOS DIFERENTES**, y
- Los ambientes **TODOS IGUALES** o **TODOS DIFERENTES**.



PERSONAJES: TODOS DIFERENTES
LUGARES: TODOS IGUALES
INTERÉS: TODOS IGUALES



PERSONAJES: TODOS IGUALES
LUGARES: TODOS DIFERENTES
INTERÉS: TODOS DISTINTOS



PERSONAJES: TODOS DIFERENTES
LUGARES: TODOS IGUALES
INTERÉS: DOS IGUALES Y UNO DISTINTO



¡EMPIEZA EL JUEGO!

Cuando alguien vea un grupo, debe decir "¡Lo tengo!" y levanta las 3 cartas mientras los demás esperan. Si todos están de acuerdo en que su grupo es correcto, se lleva esas cartas y se reemplazan por otras 3 del mazo. Si en algún momento todos coinciden en que no hay ningún grupo entre las 9 cartas de la mesa, se colocarán 3 nuevas. Estas cartas no se reemplazarán cuando el siguiente grupo sea retirado, quedando con 9 la mesa otra vez.

Si alguien dice "¡Lo tengo!" y su grupo no es correcto, devolverá las cartas sin poder participar hasta que otro encuentre un grupo. El objetivo es propiciar la espera en silencio para analizar la configuración detenidamente. Otra posibilidad de penalización es perder 3 de sus cartas ganadas anteriormente.

FINAL DEL JUEGO

Cuando el mazo se acaba y no quedan grupos en la mesa, todos cuentan sus cartas. ¡Quien tenga la mayor cantidad se llevará la victoria! Para un juego más largo pueden jugar tantas rondas como participantes haya, repartiendo las cartas cada uno por partida y contando el total al final.

El **FINAL DEL JUEGO** se da cuando el mazo se acaba y no quedan grupos en la mesa, pero esta vez se suman los puntos extra a la cantidad de cartas obtenidas.



Todos nuestros juegos tienen un **MODO COOPERATIVO** que a diferencia de los anteriores, los jugadores forman un equipo y trabajan juntos para conseguir un objetivo en común.

Las reglas son similares al modo avanzado, pero aquí los participantes deberán ponerse de acuerdo para conseguir la mayor cantidad de puntos posibles con las cartas y tarjetas hasta terminar el mazo. Buscarán superarse en 3 partidas.

MODO SOLITARIO. A veces también podemos querer jugar solos o solas, desafiándonos a nosotros mismos. La disposición es como en el modo inicial y el objetivo hacer la mayor cantidad de grupos en 5 minutos. ¡Después intentá romper tu propia marca!

Los invitamos a incluir otros sentidos en la experiencia lúdica eligiendo cada participante, y por ronda, música de su preferencia que será respetada por el resto. También pueden encontrar recursos para este juego en nuestra web.



Edición:



www.lilajuegos.com.ar
@lilajuegos
hola@lilajuegos.com.ar

Autor:
Jonathan Kunichan

Ilustraciones:
Upklyak



15 minutos

1 a 4 jugadores

+6 AÑOS
PARA JUGAR EN FAMILIA

Bienvenidos a PARECIDOS & DIFERENTES, un juego de mesa para valorar la diversidad mientras se divierten en familia. Sugerimos leer este instructivo hasta el final antes de jugar por primera vez así aprovechan todas las opciones que el juego ofrece.



Esta es la historia de Valen: Valen se movía por su barrio, tenía amigos y amigas que vivían cerca de su casa y les gustaba hacer las mismas actividades. Un día conoció a alguien de un lugar diferente que no compartía los mismos gustos.
¿Saben que pasó?
¡Acompáñenos en este juego para descubrirlo!

Encontraremos 3 lugares para vivir distintos



Y 3 intereses o actividades diferentes