

# ¿ENCONTRASTE ESTOS ELEMENTOS DURANTE EL RECORRIDO?



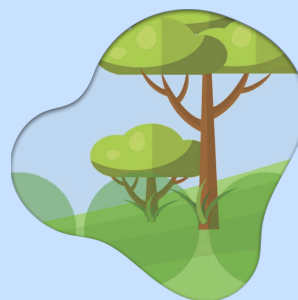
## ARPA

Este símbolo celta, fue exaltada por Brian Boru, rey en 976. En 1922, tras la independencia de Irlanda, se adoptó como emblema nacional oficial.

[CONOCÉ MÁS](#)

## ESPINO BLANCO

Considerado un árbol de las hadas en Irlanda, se respeta y evita cortar si está aislado en un campo, pues se cree que marca la entrada al Otro Mundo.



[CONOCÉ MÁS](#)



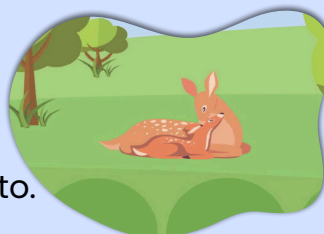
## CUERVOS

Ave emblemática de Irlanda, común en acantilados y ciudades. Venerado en culturas antiguas, con su plumaje negro y tamaño se acerca a humanos en busca de comida.

[CONOCÉ MÁS](#)

## CIERVO ROJO

Animal oficial de Irlanda, habita principalmente en Phoenix Park y en el valle Glendalough. Los machos destacan por su cornamenta y rituales de apareamiento.



[CONOCÉ MÁS](#)



## RAG TREE o CLOTTIE WELL

Los árboles de trapos, cerca de manantiales sagrados, protegen con magia. Las telas atadas representan deseos, curas o recuerdos según antiguas creencias

[CONOCÉ MÁS](#)

## TRÉBOLES

San Patricio, patrón de Irlanda, usó un trébol para enseñar la Trinidad "tres personas en el único Dios" y según la leyenda, desterró las serpientes de la isla.

